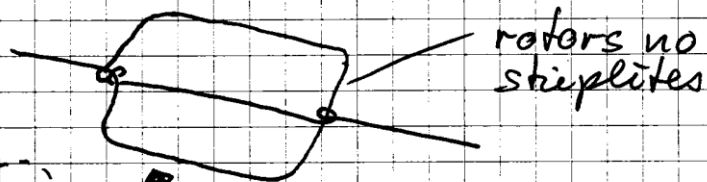


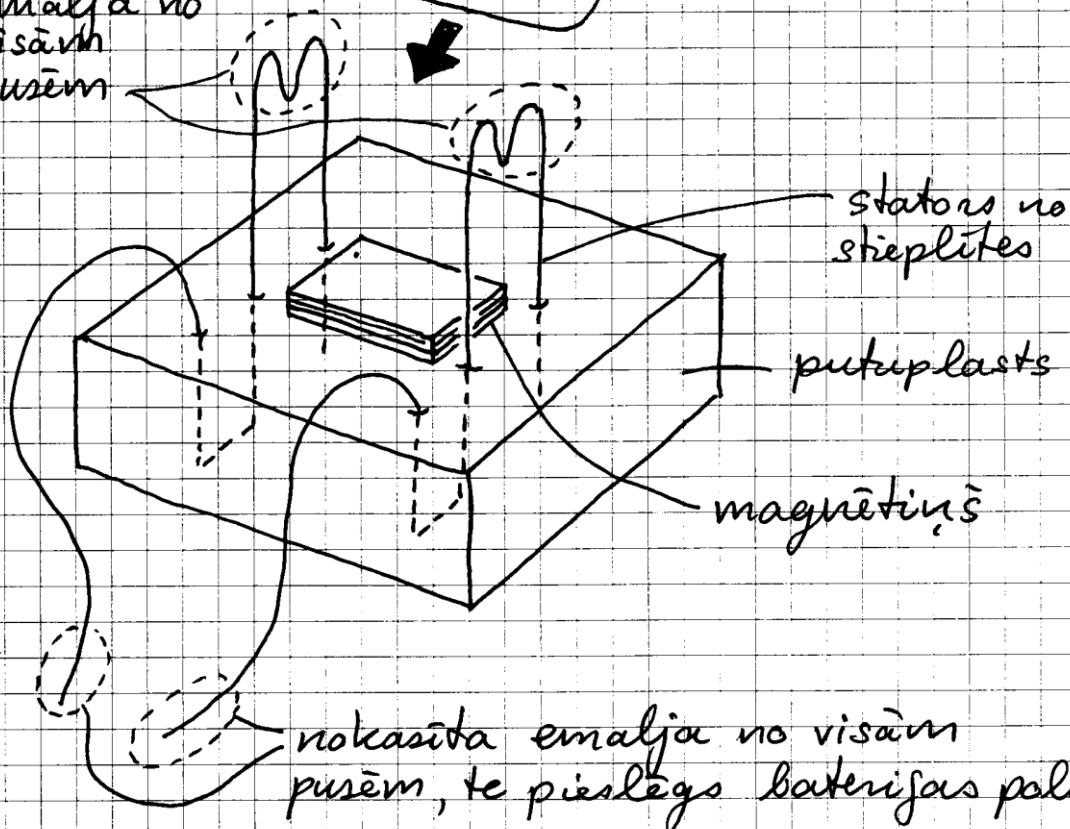
## 2. Eksperiments – līdzstrāvas elektromotora izveidošana

Līdzstrāvas elektriskā motora izgatavošanaKOPAINA

nokasīta  
emalja no  
visān  
pusēm



rotors no  
stieplītes

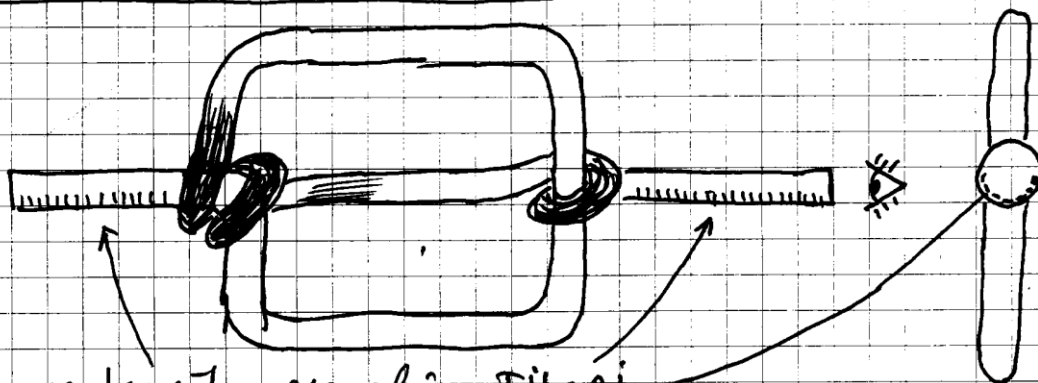


stators no  
stieplītes

putuplasts

magnētiņš

nokasīta emalja no visām  
pusēm, te pieslēgs baterijas polus.

ROTORA DETALIZĒTĀK

nokasīta emalja tikai  
no apakšas