

FIZMATI.LV

FIZMIX^{LV}

Vārds

uzvārds

klase

datums

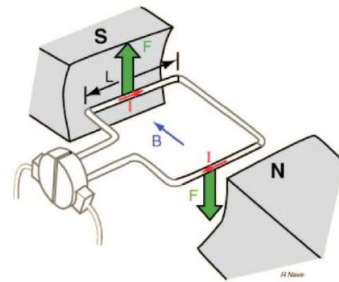
Vai es to zinu?

(Atzīmē Tavuprāt pareizo atbildi)

- Ko sauc par magnētisko deklināciju?
 - Leņķis starp Zemes ziemeļpolu un magnētadatas virzienu;
 - Leņķis starp kompasa ziemeļpolu magnētadatas virzienu;
 - Leņķis starp meridiānu un magnētadatas virzienu.
- Kā var noteikt spoles polus?
 - Ar labās rokas likumu;
 - Ar kreisās rokas likumu;
 - Ar Ampēra spēku.
- Ja 2 bezgalīgi garu, paralēlu vadu 1m garos posmos, starp kuriem ir 1m, plūst 1A stipra strāva, cik liels spēks darbojas uz vadiem?
 - $4 \cdot 10^{-6} \text{N}$;
 - $2 \cdot 10^{-7} \text{N}$;
 - $3 \cdot 10^{-8} \text{N}$.
- Kurš atklāja elektromagnētiskās indukcijas parādību?
 - Ampērs;
 - Ersteds;
 - Faradejs.
- Kas feromagnētiķos rada magnētisko lauku?
 - Domēni;
 - Elektroni;
 - Elektronu magnētiskie momenti.

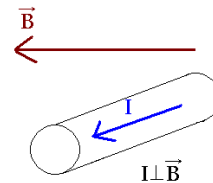
6. Kas attēlots attēlā?

- Maiņstrāvas dzinējs;
- Maiņstrāvas ģenerators;
- Līdzstrāvas dzinējs;
- Līdzstrāvas transformators.



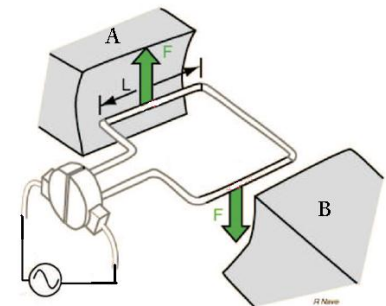
7. Ja \vec{B} atrodas lapas plaknē, bet I ir vērsts ārā no lapas, tai perpendikulārā virzienā, magnētiskais spēks, kas darbosies uz vadu būs vērsts:

- Uz augšu;
- Uz leju;
- \vec{B} virzienā;
- Pretēji \vec{B} virzienam;
- Uz vadu spēks nedarbojas;



8. Kam jābūt A un B vietā, lai Spēks būtu vērsts tā, kā norādīts attēlā:

- A – magn. Dienvidpols, B- magn. Ziemeļpols
- A – magn. Ziemeļpols, B – magn. Dienvidpols
- A, B – spoles, kam pieslēgta līdzstrāva
- A, B – spoles, kam pieslēgta maiņstrāva



9. Kā var panākt to, ka magnēts, kas ievietots vertikālā caurulē levitē:

- Novietojot tam apakšā magnētu tā, lai tie būtu paversti viens pret otru ar vienādiem magn. poliem
- Novietojot tam apakšā magnētu tā, lai tie būtu paversti viens pret otru ar dažādiem magn. poliem.
- No augšas novietojot magnētu tā, lai tie būtu paversti viens pret otru ar vienādiem magn. poliem
- Pariezi ir a. un c.

10. Kā sāk kustēties vads dotajā shēmā, ja elektriskā ķēde tiek noslēgta?

- Pievilksies pie magnētiskā Dienvidpola
- Pievilksies pie magnētiskā Ziemeļpola
- Sāks svārstīties NS virzienā
- Sāks svārstīties virzienā, kas perpendikulārs NS

